



Commune de	CASTELNAU-VALENCE	Domaine	Public	RG0109
Localisation	Impasse des Parans	Numéro de parcelle		
Type de réseau	Eaux Usées	Système d'assainissement	CASTELNAU-VALENCE	
Caractéristiques du regard				
Type de regard	Tete de Reseau			
Type de surface	Releve			
Type de fermeture	Tampon fonte			
Matériau du regard	Béton			
Diamètre du regard (mm)	800			
Nombre de branchements	3			
Positionnement				
X (L93) - Export QGIS	800 319,00			
Y (L93) - Export QGIS	6 324 084,12			
Z (m NGF)	143,21			
Classement DT/DICT	A			
Profondeur radier (m)	0,64			
Défaut(s)				
Etat général	Bon			
Commentaires				

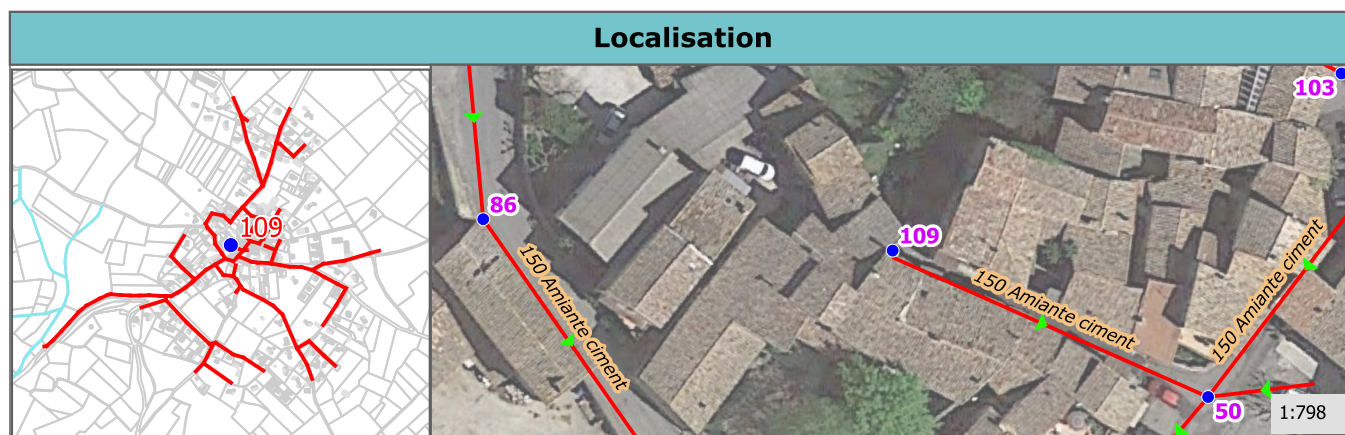
Photographie intérieure



Photographie extérieure



Caractéristiques des collecteurs							
Type	Id tronçon	Direction	Matériaux	Diamètre	Géométrie	Ecoulement	Profondeur
Départ	64	04 h	Amiante ciment	150	Circulaire	Gravitaire	0.64 m

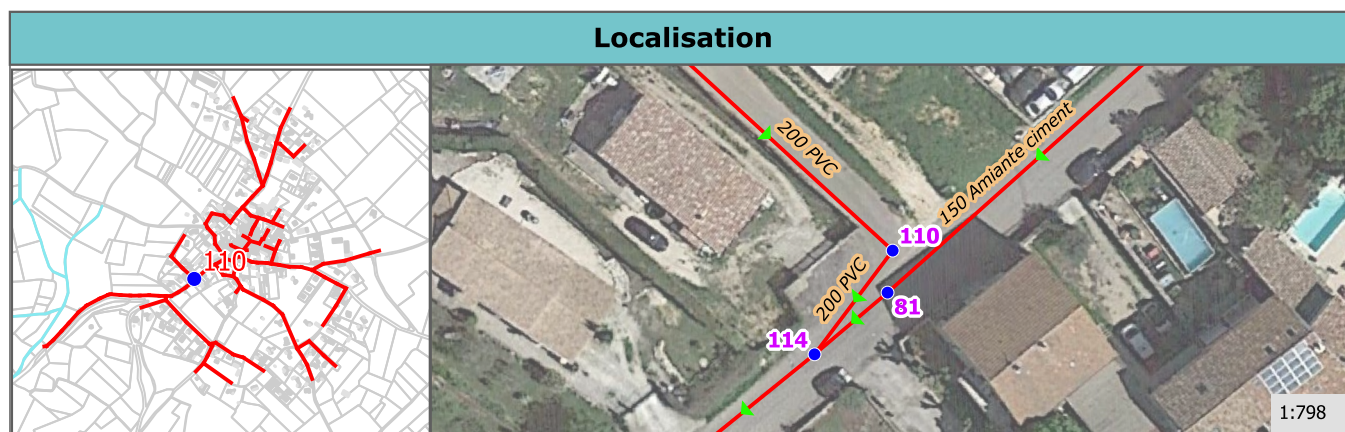


Commune de	CASTELNAU-VALENCE	Domaine	Public	RG0110
Localisation	Rue du Lavoir	Numéro de parcelle		
Type de réseau	Eaux Usées	Système d'assainissement	CASTELNAU-VALENCE	
Caractéristiques du regard				
Type de regard	Regard de visite			
Type de surface	Releve			
Type de fermeture	Tampon fonte			
Matériau du regard	Béton			
Diamètre du regard (mm)	800			
Nombre de branchements	0			
Positionnement				
X (L93) - Export QGIS	800 217,76			
Y (L93) - Export QGIS	6 323 990,45			
Z (m NGF)	134,85			
Classement DT/DICT	A			
Profondeur radier (m)	1,77			
Défaut(s)				
Etat général	Bon			
Commentaires				

Photographie intérieure


Photographie extérieure

Caractéristiques des collecteurs							
Type	Id tronçon	Direction	Matériaux	Diamètre	Géométrie	Ecoulement	Profondeur
Arrivée	125	10 h	PVC	200	Circulaire	Gravitaire	1.79 m
Départ	123	07 h	PVC	200	Circulaire	Gravitaire	1.77 m



Commune de	CASTELNAU-VALENCE	Domaine	Prive	RG0111
Localisation	Chemin de la Bourgade	Numéro de parcelle	0C0840	
Type de réseau	Eaux Usees	Système d'assainissement	CASTELNAU-VALENCE	
Caractéristiques du regard				
Type de regard	Regard de visite			
Type de surface	Releve			
Type de fermeture	Tampon fonte			
Matériau du regard	Béton			
Diamètre du regard (mm)	800			
Nombre de branchements	0			
Positionnement				
X (L93) - Export QGIS	800 184,65			
Y (L93) - Export QGIS	6 324 020,79			
Z (m NGF)	135,98			
Classement DT/DICT	A			
Profondeur radier (m)	2,64			
Défaut(s)				
Etat général	Bon			
Commentaires				

Photographie intérieure



Photographie extérieure



Caractéristiques des collecteurs							
Type	Id tronçon	Direction	Matériaux	Diamètre	Géométrie	Ecoulement	Profondeur
Arrivée	127	10 h	PVC	200	Circulaire	Gravitaire	2.65 m
Départ	125	04 h	PVC	200	Circulaire	Gravitaire	2.64 m



Commune de	CASTELNAU-VALENCE	Domaine	Prive	RG0112
Localisation	Chemin de la Bourgade	Numéro de parcelle	0C0840	
Type de réseau	Eaux Usees	Système d'assainissement	CASTELNAU-VALENCE	
Caractéristiques du regard				
Type de regard	Regard de visite			
Type de surface	Releve			
Type de fermeture	Tampon fonte			
Matériau du regard	Béton			
Diamètre du regard (mm)	800			
Nombre de branchements	0			
Positionnement				
X (L93) - Export QGIS	800 153,82			
Y (L93) - Export QGIS	6 324 052,95			
Z (m NGF)	134,62			
Classement DT/DICT	A			
Profondeur radier (m)	0,99			
Défaut(s)				
Etat général	Bon			
Commentaires				

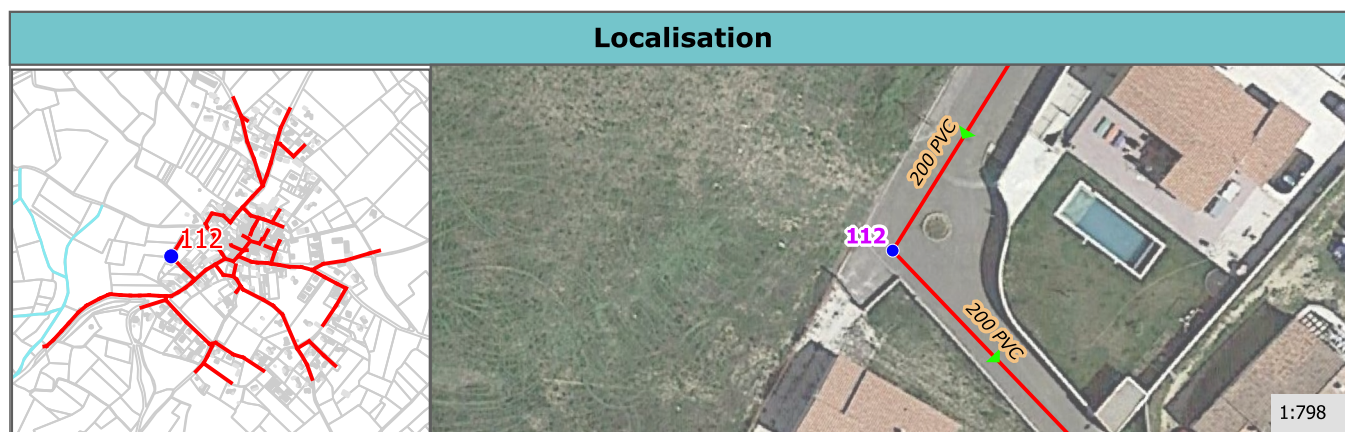
Photographie intérieure



Photographie extérieure



Caractéristiques des collecteurs							
Type	Id tronçon	Direction	Matériaux	Diamètre	Géométrie	Ecoulement	Profondeur
Arrivée	126	01 h	PVC	200	Circulaire	Gravitaire	0.98 m
Départ	127	04 h	PVC	200	Circulaire	Gravitaire	0.99 m



Commune de	CASTELNAU-VALENCE	Domaine	Prive	RG0113
Localisation	Chemin de la Bourgade	Numéro de parcelle	0C0840	
Type de réseau	Eaux Usees	Système d'assainissement	CASTELNAU-VALENCE	
Caractéristiques du regard				
Type de regard	Tete de Reseau			
Type de surface	Releve			
Type de fermeture	Tampon fonte			
Matériau du regard	Béton			
Diamètre du regard (mm)	800			
Nombre de branchements	1			
Positionnement				
X (L93) - Export QGIS	800 189,15			
Y (L93) - Export QGIS	6 324 109,67			
Z (m NGF)	135,22			
Classement DT/DICT	A			
Profondeur radier (m)	1,19			
Défaut(s)				
Etat général	Bon			
Commentaires				
NULL ARRIVES 120 200 PVC 1H 7H				

Photographie intérieure



Photographie extérieure



Caractéristiques des collecteurs							
Type	Id tronçon	Direction	Matériaux	Diamètre	Géométrie	Ecoulement	Profondeur
Départ	126	07 h	PVC	200	Circulaire	Gravitaire	1.19 m



Commune de	CASTELNAU-VALENCE	Domaine	Public	RG0114
Localisation	Rue du Lavoir	Numéro de parcelle		
Type de réseau	Eaux Usées	Système d'assainissement	CASTELNAU-VALENCE	
Caractéristiques du regard				
Type de regard	Regard de visite			
Type de surface	Releve			
Type de fermeture	Tampon fonte			
Matériau du regard	Béton			
Diamètre du regard (mm)	800			
Nombre de branchements	0			
Positionnement				
X (L93) - Export QGIS	800 209,52			
Y (L93) - Export QGIS	6 323 979,49			
Z (m NGF)	134,04			
Classement DT/DICT	A			
Profondeur radier (m)	1,24			
Défaut(s)				
Etat général	Bon			
Commentaires				

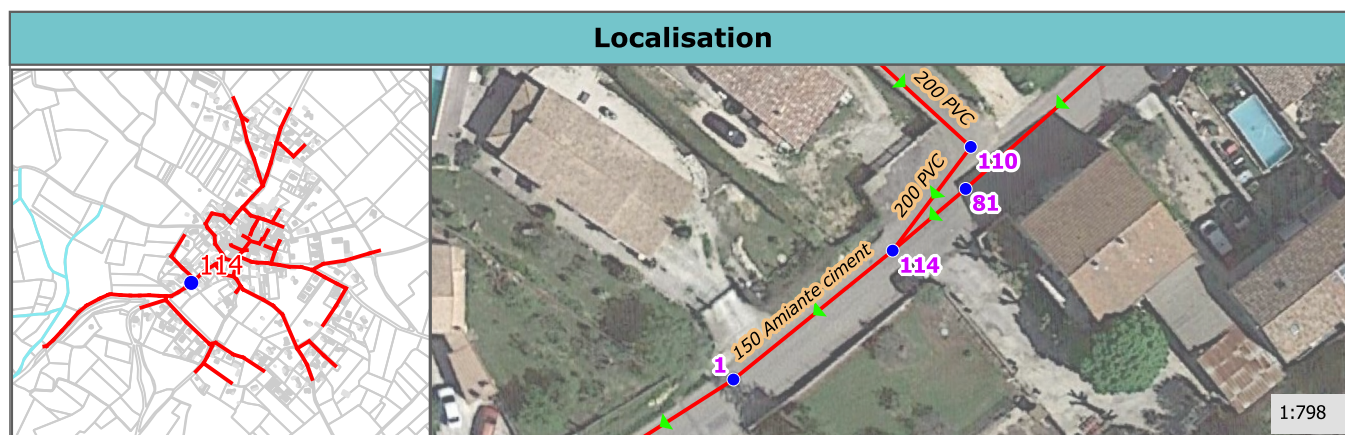
Photographie intérieure



Photographie extérieure




Caractéristiques des collecteurs							
Type	Id tronçon	Direction	Matériaux	Diamètre	Géométrie	Ecoulement	Profondeur
Arrivée	123	01 h	PVC	200	Circulaire	Gravitaire	1.06 m
Arrivée	124	02 h	Amiante ciment	150	Circulaire	Gravitaire	1.21 m
Départ	75	08 h	Amiante ciment	150	Circulaire	Gravitaire	1.24 m




Commune de	CASTELNAU-VALENCE	Domaine	Public	RG0115
Localisation	Route de Moussac	Numéro de parcelle		
Type de réseau	Eaux Usees	Système d'assainissement	CASTELNAU-VALENCE	
Caractéristiques du regard				
Type de regard	Regard de visite			
Type de surface	Releve			
Type de fermeture	Tampon fonte			
Matériau du regard	Béton			
Diamètre du regard (mm)	800			
Nombre de branchements	0			
Positionnement				
X (L93) - Export QGIS	800 139,89			
Y (L93) - Export QGIS	6 323 930,99			
Z (m NGF)	131,15			
Classement DT/DICT	A			
Profondeur radier (m)	1,46			
Défaut(s)				
Etat général	Bon			
Commentaires				

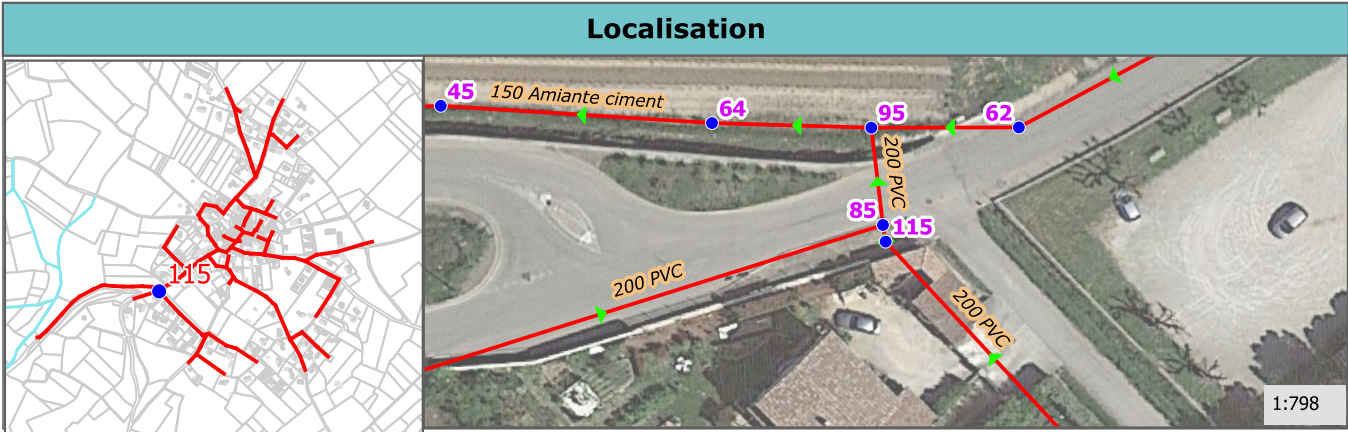
Photographie intérieure



Photographie extérieure



Caractéristiques des collecteurs							
Type	Id tronçon	Direction	Matériaux	Diamètre	Géométrie	Ecoulement	Profondeur
Arrivée	84	04 h	PVC	200	Circulaire	Gravitaire	1.44 m
Départ	128	11 h	PVC	200	Circulaire	Gravitaire	1.46 m



Commune de	CASTELNAU-VALENCE	Domaine	Public	RG0116
Localisation	Chemin des Muriers	Numéro de parcelle		
Type de réseau	Eaux Usées	Système d'assainissement	CASTELNAU-VALENCE	
Caractéristiques du regard				
Type de regard	Regard de visite			
Type de surface	Releve			
Type de fermeture	Tampon fonte			
Matériau du regard	Béton			
Diamètre du regard (mm)	800			
Nombre de branchements	1			
Positionnement				
X (L93) - Export QGIS	800 254,54			
Y (L93) - Export QGIS	6 323 777,05			
Z (m NGF)	139,06			
Classement DT/DICT	A			
Profondeur radier (m)	1,21			
Défait(s)				
Etat général	Bon			
Commentaires				

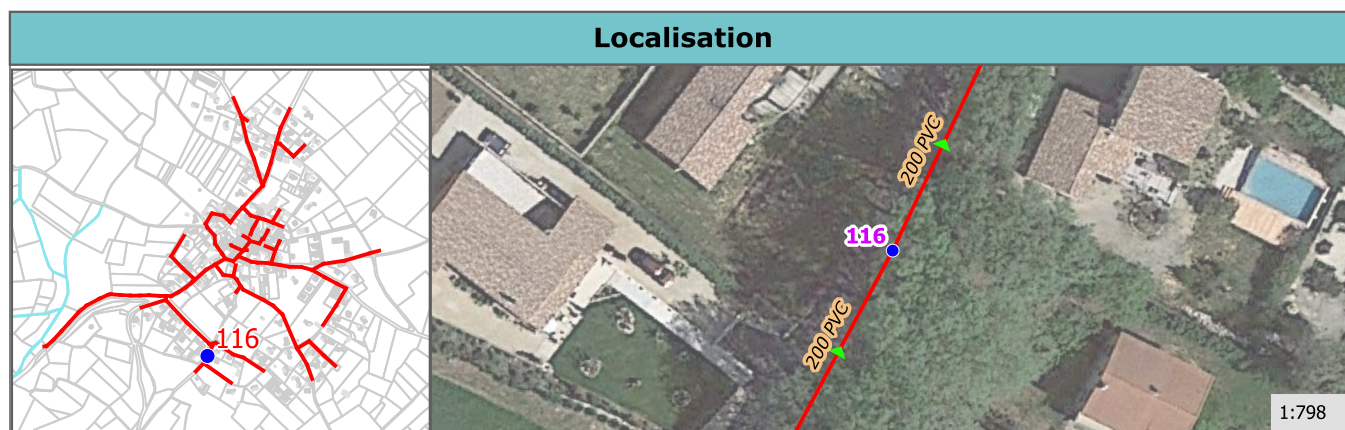
Photographie intérieure



Photographie extérieure




Caractéristiques des collecteurs							
Type	Id tronçon	Direction	Matériaux	Diamètre	Géométrie	Ecoulement	Profondeur
Arrivée	44	07 h	PVC	200	Circulaire	Gravitaire	1.22 m
Départ	36	01 h	PVC	200	Circulaire	Gravitaire	1.21 m




Commune de	CASTELNAU-VALENCE	Domaine	Public	RG0117
Localisation	Chemin du château	Numéro de parcelle		
Type de réseau	Eaux Usées	Système d'assainissement	CASTELNAU-VALENCE	
Caractéristiques du regard				
Type de regard	Chasse d'égout			
Type de surface	Releve			
Type de fermeture	Tampon fonte			
Matériau du regard	Béton			
Diamètre du regard (mm)	800			
Nombre de branchements	0			
Positionnement				
X (L93) - Export QGIS	800 334,20			
Y (L93) - Export QGIS	6 323 954,38			
Z (m NGF)	142,17			
Classement DT/DICT	A			
Profondeur radier (m)	1,16			
Défaut(s)				
Etat général	Bon			
Commentaires				

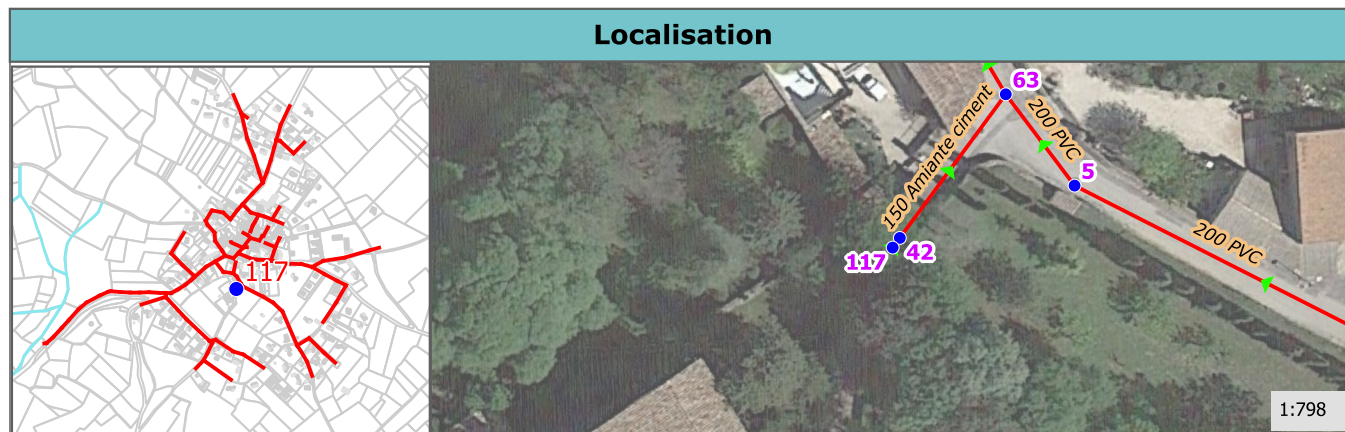
Photographie intérieure



Photographie extérieure



Caractéristiques des collecteurs							
Type	Id tronçon	Direction	Matériaux	Diamètre	Géométrie	Ecoulement	Profondeur
Départ	24	12 h	Amiante ciment	150	Circulaire	Gravitaire	1.16 m



Commune de	CASTELNAU-VALENCE	Domaine	Prive	RG0118
Localisation	Chemin de l'Aire Vieille	Numéro de parcelle	0B0535	
Type de réseau	Eaux Usees	Système d'assainissement	CASTELNAU-VALENCE	
Caractéristiques du regard				
Type de regard	Regard de visite			
Type de surface	Releve			
Type de fermeture	Tampon fonte			
Matériau du regard	PEHD			
Diamètre du regard (mm)	600			
Nombre de branchements	0			
Positionnement				
X (L93) - Export QGIS	800 535,95			
Y (L93) - Export QGIS	6 323 818,32			
Z (m NGF)	148,84			
Classement DT/DICT	A			
Profondeur radier (m)	1,04			
Défaut(s)				
Etat général	Bon			
Commentaires				

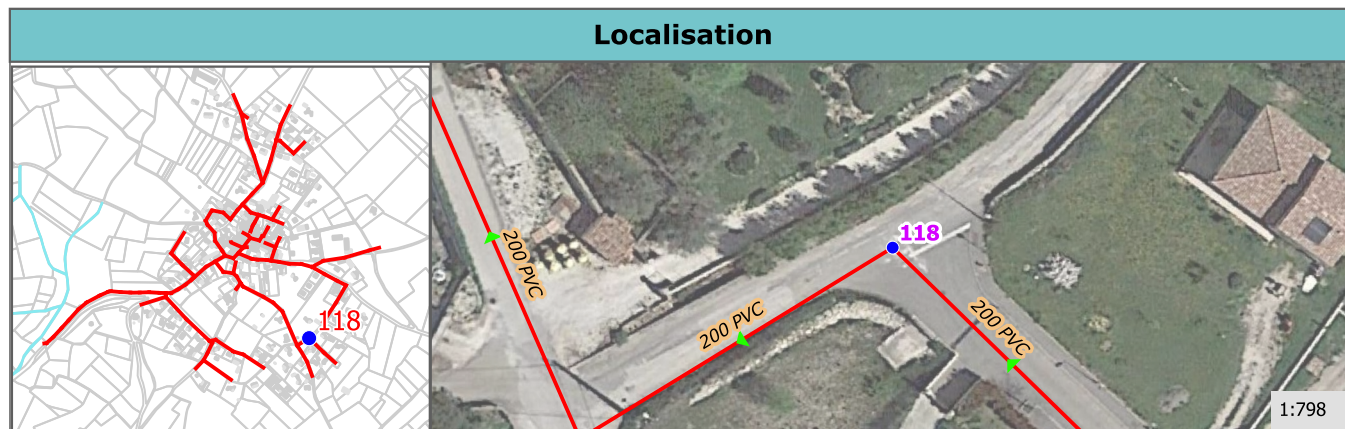
Photographie intérieure



Photographie extérieure



Caractéristiques des collecteurs							
Type	Id tronçon	Direction	Matériaux	Diamètre	Géométrie	Ecoulement	Profondeur
Arrivée	121	05 h	PVC	200	Circulaire	Gravitaire	1.02 m
Départ	120	08 h	PVC	200	Circulaire	Gravitaire	1.04 m



Commune de	CASTELNAU-VALENCE	Domaine	Prive	RG0119
Localisation	Chemin de l'Aire Vieille	Numéro de parcelle	0B0536	
Type de réseau	Eaux Usees	Système d'assainissement	CASTELNAU-VALENCE	
Caractéristiques du regard				
Type de regard	Regard de visite			
Type de surface	Releve			
Type de fermeture	Tampon fonte			
Matériau du regard	PEHD			
Diamètre du regard (mm)	600			
Nombre de branchements	0			
Positionnement				
X (L93) - Export QGIS	800 577,41			
Y (L93) - Export QGIS	6 323 777,92			
Z (m NGF)	150,13			
Classement DT/DICT	A			
Profondeur radier (m)	1,49			
Défaut(s)				
Etat général	Bon			
Commentaires				

Photographie intérieure



Photographie extérieure



Caractéristiques des collecteurs							
Type	Id tronçon	Direction	Matériaux	Diamètre	Géométrie	Ecoulement	Profondeur
Arrivée	122	05 h	PVC	200	Circulaire	Gravitaire	1.48 m
Départ	121	11 h	PVC	200	Circulaire	Gravitaire	1.49 m



Commune de	CASTELNAU-VALENCE	Domaine	Prive	RG0120
Localisation	Chemin de l'Aire Vieille	Numéro de parcelle	0B0536	
Type de réseau	Eaux Usees	Système d'assainissement	CASTELNAU-VALENCE	
Caractéristiques du regard				
Type de regard	Tete de Reseau			
Type de surface	Releve			
Type de fermeture	Tampon fonte			
Matériau du regard	PEHD			
Diamètre du regard (mm)	600			
Nombre de branchements	3			
Positionnement				
X (L93) - Export QGIS	800 608,29			
Y (L93) - Export QGIS	6 323 750,42			
Z (m NGF)	150,80			
Classement DT/DICT	A			
Profondeur radier (m)	1,55			
Défaut(s)				
Etat général	Bon			
Commentaires				

Photographie intérieure



Photographie extérieure



Caractéristiques des collecteurs							
Type	Id tronçon	Direction	Matériaux	Diamètre	Géométrie	Ecoulement	Profondeur
Départ	122	11 h	PVC	200	Circulaire	Gravitaire	1.55 m



Commune de	CASTELNAU-VALENCE	Domaine	Public	RG0121
Localisation	Rue du Chene	Numéro de parcelle		
Type de réseau	Eaux Usees	Système d'assainissement	CASTELNAU-VALENCE	
Caractéristiques du regard				
Type de regard	Regard de visite			
Type de surface	Releve			
Type de fermeture	Tampon fonte			
Matériau du regard	Béton			
Diamètre du regard (mm)	800			
Nombre de branchements	0			
Positionnement				
X (L93) - Export QGIS	800 444,41			
Y (L93) - Export QGIS	6 324 366,08			
Z (m NGF)	148,06			
Classement DT/DICT	A			
Profondeur radier (m)	1,72			
Défaut(s)				
Etat général	Moyen			
Autre	Peu grave			
Commentaires				
DEFAUT TAMPON				

Photographie intérieure

Photographie extérieure

Caractéristiques des collecteurs							
Type	Id tronçon	Direction	Matériaux	Diamètre	Géométrie	Ecoulement	Profondeur
Arrivée	115	04 h	PVC	200	Circulaire	Gravitaire	1.72 m
Arrivée	114	07 h	PVC	200	Circulaire	Gravitaire	1.72 m
Départ	34	07 h	PVC	200	Circulaire	Gravitaire	1.72 m

